

新三板基金周报（20210314）

---转板热情暂消 精选层转趋低迷

A、东源嘉盈对新三板投资的思考：

一、2020年7月27日精选层正式挂牌开市，新三板投资进入二级市场投资（精选层）和类PE投资（创新层与基础层）新时代

二、新三板全面深改实施及精选层挂牌开市引发部分挂牌公司交易活跃、价值重估

表 全面深改正式实施以来(2019、12、30-)新三板中表现活跃的企业（日均成交额超20万元）

序号	证券代码	证券简称	日均成交额 (万元)	涨幅	序号	证券代码	证券简称	涨幅	日均成交额 (万元)
1	835185.0C	贝特瑞	2939.83	36.03%	1	833069.0C	石金科技	1627.27%	70.76
2	430335.0C	华韩整形	1919.95	424.97%	2	839167.0C	同享科技	679.49%	460.33
3	835368.0C	连城数控	1564.67	481.82%	3	832047.0C	联洋新材	595.30%	77.81
4	834082.0C	中建信息	981.53	25.82%	4	838804.0C	恒泰科技	512.50%	56.15
5	832317.0C	观典防务	916.40	107.32%	5	835368.0C	连城数控	481.82%	1564.67
6	830899.0C	粤开证券	834.19	13.67%	6	836179.0C	国天电子	477.35%	36.44
7	833575.0C	康乐卫士	703.72	275.19%	7	837344.0C	三元基因	426.19%	201.32
8	831961.0C	创远仪器	568.78	147.80%	8	430335.0C	华韩整形	424.97%	1919.95
9	833994.0C	翰博高新	537.59	123.05%	9	830839.0C	万通液压	359.75%	198.69
10	830946.0C	森萱医药	490.39	90.18%	10	833234.0C	美创医疗	352.73%	22.28
	899002.CSI	做市指数	15,120.79			899002.CSI	做市指数	24.28%	

三、目前新三板估值较科创板、创业板具明显相对优势

表：最新市盈率比较（2020中报 TTM 实现净利润超过500万元，A股剔除银行、两桶油）

项目	全部A股 (3143家)	上证A股 (1244家)	深证A股 (1078家)	科创板 (155家)	创业板 (666家)	新三板 (2431家)	新三板创新层 (896家)	新三板精选层 (50家)
市盈率	26.99	23.01	22.42	77.71	51.07	17.97	19.07	27.06

四、我们专注创新层做市类新兴行业的优质企业进行投资，并扩大精选层标的投资

B、周报情况

1、新三板市场数据

● 市场规模数据

截至 2021 年 3 月 12 日，新三板挂牌企业总数为 7899 家，其中精选层 51 家、创新层 1087 家、基础层 6761 家，新三板延续提质增效之旅。本周暂无公司在精选层挂牌。

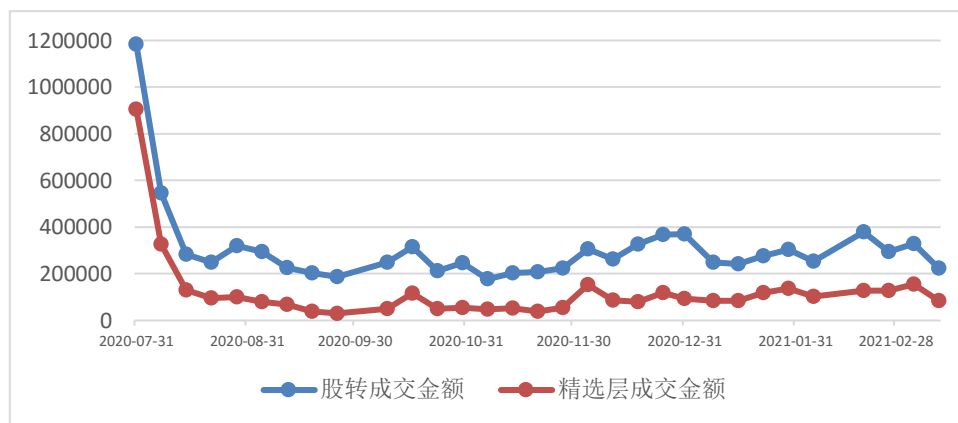
当周新增挂牌公司概况

项目	精选层	创新层	基础层	合计
公司家数	51	1087	6761	7899
当周新增家数	0	-2	-28	-30

● 市场交易数据

本周为转板制度落地后交易第二周，整周市场成交额下降 32.13%，市场成交量回落 12.67%，瞬间回到转板制度落地前低迷状态。其中基础层成交额回落 25.36%，又回到历史低位水平；创新层成交额又降 14.94%，主要是上周活跃个股华韩整形成交 2.72 亿元，本周华韩整形仅成交 1.75 亿元；精选层成交额大幅下降 45.81%，上周转板制度落地让大部分精选层股票交易开始活跃的现象消失。

图 精选层正式挂牌以来新三板周成交额变化（单位：万元 剔除不完整周或不完整周为模拟交易额）



当周市场交易概览

项目	本周	比上周增减 (%)	本年累计
成交数量 (万股)	40967	-12.67%	429130.52
其中：精选层	6201.86	-50.34%	71740.66
创新层	13275.4	1.33%	142764.59
基础层	21489.73	0.78%	214625.28
成交金额 (万元)	223658.94	-32.13%	2554628.06
其中：精选层	84643.82	-45.81%	1024266.68
创新层	78694.97	-14.94%	849725.31
基础层	60320.14	-25.36%	680636.07

本周做市转让盘中交易集中度基本维持，做市交易额成交前 20 名占比为 85.6%，成交独大的个股仍为**华韩整形**，但其交易额继续下降，其占比降至 29.96%。

表 当周做市类交易额（盘中交易）成交前 20 名

证券代码	证券名称	成交额(万元)	成交量(万股)	成交均价	涨跌幅(%)	做市券商家数	占做市交易额比重
430335.OC	华韩整形	17,478.65	345.00	50.66	3.83	12	29.96%
833575.OC	康乐卫士	7,056.69	141.22	49.97	-6.06	7	12.10%
835092.OC	钢银电商	4,464.04	1,037.63	4.30	-57.62	4	7.65%
834793.OC	华强方特	3,915.66	221.53	17.68	-9.89	33	6.71%
830809.OC	安达科技	3,351.67	731.98	4.58	-20.30	8	5.75%
830899.OC	粤开证券	2,533.74	1,398.36	1.81	-1.62	31	4.34%
836346.OC	亿玛在线	1,898.61	184.18	10.31	7.02	11	3.25%
834082.OC	中建信息	1,338.77	48.73	27.48	-0.87	24	2.29%
836964.OC	航天华世	1,317.70	497.46	2.65	-6.14	6	2.26%
832586.OC	圣兆药物	944.03	52.66	17.93	-3.26	11	1.62%
832898.OC	天地壹号	918.77	46.80	19.63	0.46	6	1.57%
833205.OC	博采网络	695.05	81.20	8.56	-4.37	6	1.19%
830938.OC	可恩口腔	665.35	63.38	10.50	-14.08	4	1.14%
430515.OC	麟龙股份	635.29	160.12	3.97	-8.43	5	1.09%
430356.OC	雷腾软件	594.03	81.02	7.33	-9.66	15	1.02%
833069.OC	石金科技	457.58	25.47	17.97	2.21	2	0.78%
831049.OC	赛莱拉	443.11	116.27	3.81	2.70	4	0.76%
430074.OC	德鑫物联	420.75	53.49	7.87	-4.45	14	0.72%
831265.OC	宏源药业	419.91	43.86	9.57	-1.04	10	0.72%
832397.OC	恒神股份	387.54	116.92	3.31	-10.23	3	0.66%
	合计	49,936.94	5,447.27				85.60%

2、新三板指数分析

本周三板成指继续下降 1.42%，收于 1006.14 点，千点位置又岌岌可危；三板做市指数下降 1.84%，收于 1105.57 点。转板制度落地第二周，精选层交易转趋低迷，板块成交额大幅回落 45.81%，21 家公司股价上涨，29 家公司下跌，1 家持平，涨幅超过 4% 以上的仅 4 家，跌幅超过 5% 以上的达 11 家，转板预期分化明显。目前机构投资者在精选层的参与度还较低，随着机构投资者更多参与，精选层板块的活跃度将有望增强。基础层成交额再触底位水平，创新层成交额继续下降，新三板基础层与创新层整体成交维持清淡。伴随精选层扩容与转板以及一些个股直接拟 A 股 IPO，预计创新层、基础层相对低迷状况将长期维持，精选层因转板制度明确将使转板预期较确定的个股继续活跃。

做市股票成交额继续下降，主要是活跃个股华韩整形成成交额继续减少，且权重前 10 的成份股大多股价下挫，拖累三板做市指数回落。

当周新三板指数概况

证券代码	证券简称	周收盘价	周涨跌幅%	周成交量（万股）	周成交额（万元）
899001.CSI	三板成指	1,006.14	-1.42	14,767.44	126,152.16
899002.CSI	三板做市	1,105.57	-1.84	7,035.63	52,946.36

2017年以来每周三板做市指数与做市转让总成交额走势对比图（剔除不完整周或不完整周为模拟交易额）

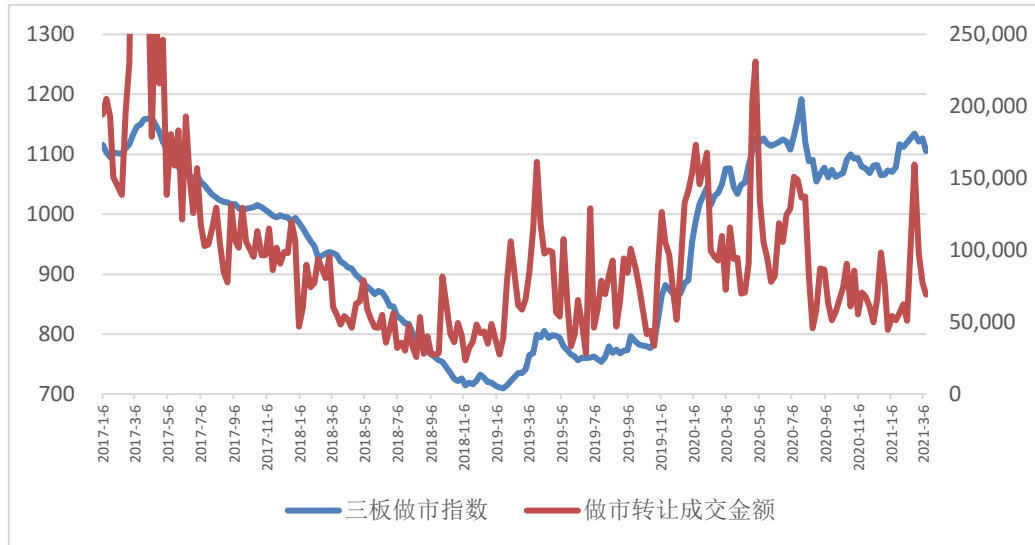


表 三板做市指数前10大权重股票周表现

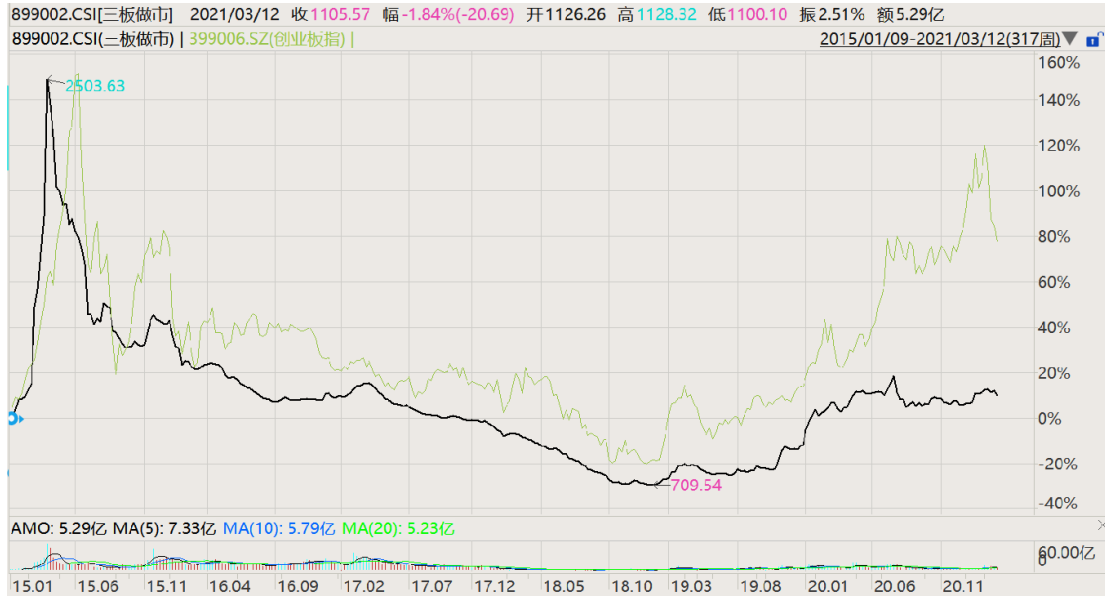
证券代码	证券简称	周收盘（元）	周涨跌幅%	周成交额（万元）	所占权重%
834793.OC	华强方特	17.03	-9.89	3,915.66	5.71%
830944.OC	景尚旅业	4.82	2.34	16.18	4.98%
833575.OC	康乐卫士	49.15	-6.06	7,056.69	4.69%
834082.OC	中建信息	27.45	-0.87	1,338.77	3.97%
839264.OC	世纪明德	3.07	7.34	17.22	3.04%
830806.OC	亚锦科技	0.84	-1.18	51.16	2.95%
832898.OC	天地壹号	19.77	0.46	918.77	2.80%
830899.OC	粤开证券	1.82	-1.62	2,533.74	2.65%
430335.OC	华韩整形	53.99	5.27	17,478.65	2.57%
834117.OC	山东绿霸	9.12	-5.88	5.49	2.32%

表 精选层周主要个股表现

证券代码	证券简称	周收盘（元）	周涨跌幅%	周成交额（万元）
834475.OC	三友科技	16.40	8.68	2,493.86
835184.OC	国源科技	9.02	7.51	1,445.56
833874.OC	泰祥股份	12.77	4.84	1,304.99
838163.OC	方大股份	8.12	4.10	717.44
	
832735.OC	德源药业	18.80	-5.00	1,944.67
836675.OC	秉扬科技	12.93	-5.21	2,709.66
835185.OC	贝特瑞	35.95	-5.22	6,612.55

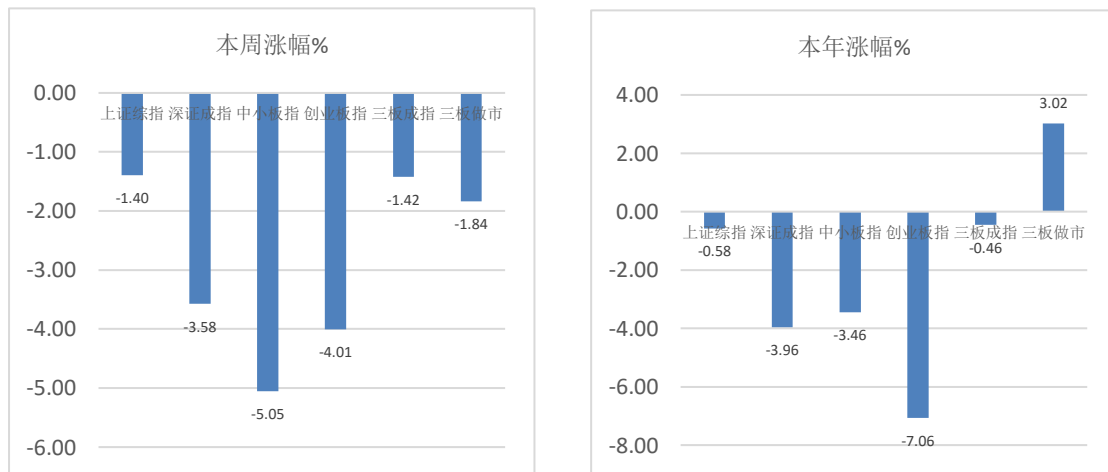
836826.OC	盖世食品	5.96	-5.25	386.16
835640.OC	富士达	26.58	-5.48	1,411.12
830946.OC	森萱医药	4.57	-5.77	1,757.49
832225.OC	利通科技	6.78	-6.09	1,188.66
838275.OC	驱动力	6.39	-7.39	543.82
830839.OC	万通液压	13.46	-7.62	1,601.54
830832.OC	齐鲁华信	7.30	-8.52	3,386.15
832317.OC	观典防务	17.00	-10.24	5,090.17

三板做市指数与创业板指周线对比



本周创业板指继续下降4.01%，三板做市指数下降1.84%，走势较创业板指数走势相对强，两者走势敞口继续缩小，估值差异幅度也减小。年初以来涨幅显示三板做市指数继续领先于中小板指、创业板指、深圳成指、上证综指。整周中小板指、创业板、上证综指、深圳成指指分别下跌5.05%、4.01%、3.58%、1.4%，全周日均成交额下降至0.87万亿附近。

主要指数涨幅图



国家层面已强调要增强资本市场枢纽功能，全面实行股票发行注册制，建立常态化退

市机制（沪深交易所退市制度已修订），提高直接融资比重。精选层转板制度也已明确。可以预期的是包括 A 股和新三板在内的多层次资本市场的市场化进程将明显加快，市场活力有望重新得到释放。在“坚持市场化、法治化方向，建设规范、透明、开放、有活力、有韧性的资本市场”目标下，未来市场参与主体责任将更加清晰、监管将趋严、处罚将加重（刑法修正案已通过并将在 2021 年 3 月 1 日起实施），市场将趋理性。

3、主要政策及事件

（1）十三届全国人大四次会议闭幕。

大会批准政府工作报告、“十四五”规划和 2035 年远景目标纲要，批准关于 2020 年国民经济和社会发展计划执行情况与 2021 年国民经济和社会发展计划草案报告，批准 2021 年国民经济和社会发展计划及中央预算。

国务院领导人在记者会上表示，今年 6% 的经济增长目标已经不低，“6% 以上”则是开了个口子。一时走得快，不一定走得稳；只有走得稳，才能走得有力，还是希望中国经济能够行稳致远，保持长期向好。至于宏观政策，去年没有搞宽松政策，今年也就没有必要“急转弯”。中国将进一步主动对外开放，继续缩减外资来华“负面清单”，继续推动服务业对外开放。

（2）中国 2 月社融、信贷增量均超预期，M2 增速较快回升。

央行公布数据显示，2 月份，社会融资规模增量为 1.71 万亿元，新增规模创历年 2 月新高，比上年同期多 8392 亿元；人民币贷款增加 1.36 万亿元，同比多增 4529 亿元；M2 同比增长 10.1%，增速分别比 1 月末和上年同期高 0.7 个和 1.3 个百分点。数据反映实体经济融资需求较为旺盛，信贷供需两旺。